

# SADDLES

CABEZAS

DRUCKSTÜCKE

TILTING SADDLES

CABEZAS BASCULANTES

BEWEGLICHE DRUCKSTÜCKE



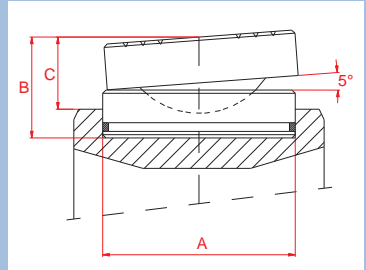
SADDLES  
CABEZAS  
DRUCKSTÜCKE



AZ04  
AZ05

12-1100 Tn.

Model	A	B	C	Weight	Cylinder Model
Modelo				Peso	Modelo cilindro
Modell				Gewicht	Zylindermodell
LARZEP	mm	mm	mm	Kg	
AZ0401	45	36	28	0,4	SP030-SMP030- SMA023-SMA030-ST030
AZ0402	61	39	30	0,8	SM050-SM075-SP050-SMP050-SMA050-ST050-SX050
AZ0404	88	47	36	2,2	SM100-SP100-SMP100-SMA100-DDR140-ST100-SX100
AZ0405	111	52	40	4	SM140-SSR140-DDR220-ST140-SX150
AZ0406	131	57	45	6	SM220-ST200
AZ0408	178	67	47	13	SSR350-DDR350-ST350
AZ0411	200	79	57	19,3	DDR560
AZ0413	250	105	75	40	SSR560-DDR880-ST560
AZ0414	290	140	100	72	SSR880-ST880
AZ0415	325	175	125	113	SSR1100-DDR1100-ST1100



# HOLLOW SADDLES

CABEZAS HUECAS

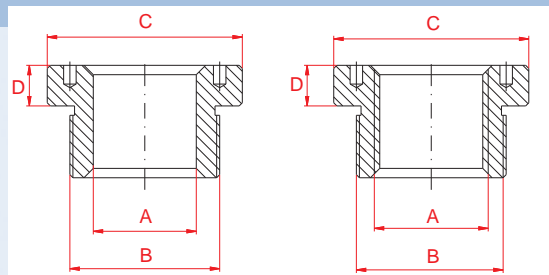
HOHLZYLINDERKÖPFE

The Hollow saddles AZ05 are used in hollow piston cylinders. These saddles can be plain, threaded or solid. The cylinder series that can admit these kinds of saddles are the followings.

Las Cabezas Huecas AZ05 se utilizan con cilindros huecos. Pueden ser lisas, roscadas o macizas. Los modelos que admiten este tipo de cabezas son los siguientes.

Hohlzylinderköpfe AZ05. Auf Anfrage werden Zylinderköpfe für Hohlkolben ohne Längshohlung geliefert. Für Förderungsarbeit und wie Rückhalt empfohlen.  
Hohlzylinderköpfe für die folgende Zylindermodell.

> The AZ04 Tilting saddles are highly recommended for its use with side loads. These saddles admit 5° inclination.  
> Las Cabezas Basculantes AZ04 están altamente recomendadas para su utilización con cargas descentradas. Admiten una inclinación de 5°.  
> Bewegliche Druckstücke AZ04. Für den Einsatz bei seitlichen Belastungen empfohlen. Neigung bis 5° möglich.



Model	A	B	C	D	Cylinder Model	Model	A	B	C	D
Modelo					Modelo cilindro	Modelo				
Modell					Zylindermodell	Modell				
LARZEP	mm		mm	mm		LARZEP			mm	mm
AZ0531	19,5	M28x1,5	34	7	SH012	AZ0551	3/4"-16	M28x1,5	34	7
AZ0532	27	1 9/16"-16	48	8	SH022	AZ0552	1"-8	1 9/16"-16	48	8
AZ0533	33,4	1 13/16"-16	55	9	SH030-DH030-SHA030	AZ0553	1 1/4"-7	1 13/16"-16	55	9
AZ0536	54	2 3/4"-16	80	12	SH060-SHA060-DH060	AZ0556	1 5/8"-5 1/2	2 3/4"-16	80	12
AZ0540	80	4"-16	116	13	SH100- DH100-SHA100	AZ0560	2 1/2"-8	4"-16	116	13
AZ0545	80	4 1/4"-16	135	20	DH150	AZ0565	2 1/2"-8	4 1/4"-16	135	20